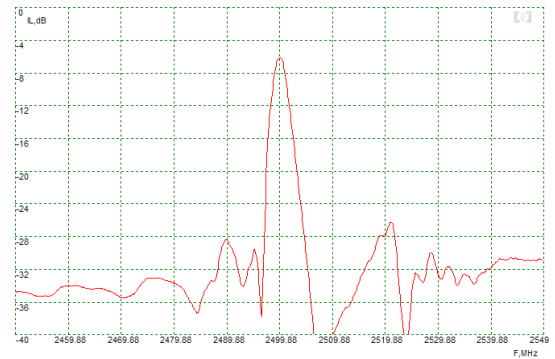
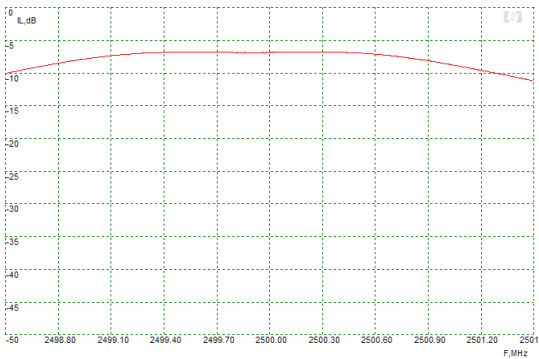


**ПАВ фильтр 2500 МГц**  
**Полоса пропускания 2.3 МГц**  
**A070-2500M1**

Соответствует 2002/95/EC (RoHS)

**ПРЕДВАРИТЕЛЬНЫЕ ДАННЫЕ**

**Типовые характеристики**



**Параметры**

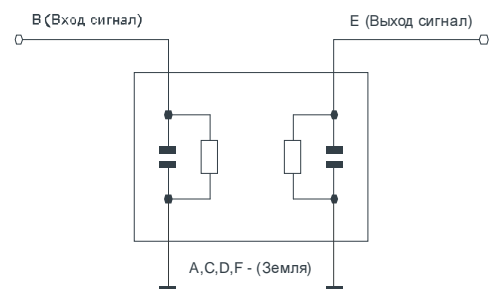
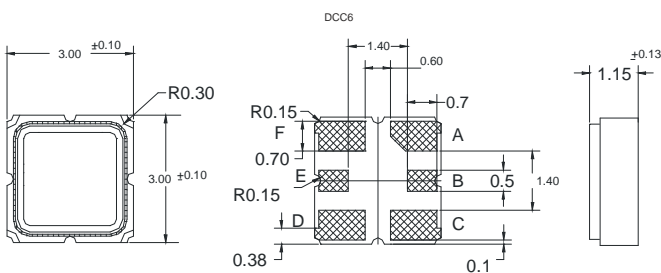
Параметр	Ед. изм.	Мин	Тип	Макс
Центральная частота	МГц	-	2500	-
Потери	дБ	-	6.8	8
Полоса @-2 dB	дБ	-	2.3	-
Полоса @-20 dB	дБ	-	7.3	-
Макс. подавление	дБ	-	35	-
Материал	-	-	36Q	-
Температурный диапазон		-60	22	85

**Notes:**

1. Дизайн, технология и спецификации могут быть изменены без предварительного уведомления.
2. Спецификации действительны в контактирующем приспособлении АЭК Дизайн при 0 дБм и 22 град С.

**Корпус**

**Схема включения**



$Z_{вх}=Z_{вых}=50 \text{ Ом}$

Согласование не требуется

